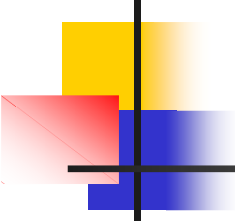


大地の恵み

十勝和牛

十勝和牛の実態と自給飼料の活用

十勝農業協同組合連合会
西部博寿



十勝和牛の定義 1

- 十勝和牛振興協議会の会員によって肥育され、ホクレン十勝枝肉市場に上場された黒毛和牛とする
- 北海道内で生産され、十勝管内で肥育されたものとする



十勝和牛の定義 2

- 省令で禁止されている飼料(肉骨粉など)を給与していないことが確認されたものとする
- 粗飼料は、牧草、稲藁、麦稈等がふんだんに与えられたものとする
- 将来的にはマニュアルと飼料の統一をめざしたい



十勝和牛の位置づけ

DO BEEF

北海道和牛

十勝和牛

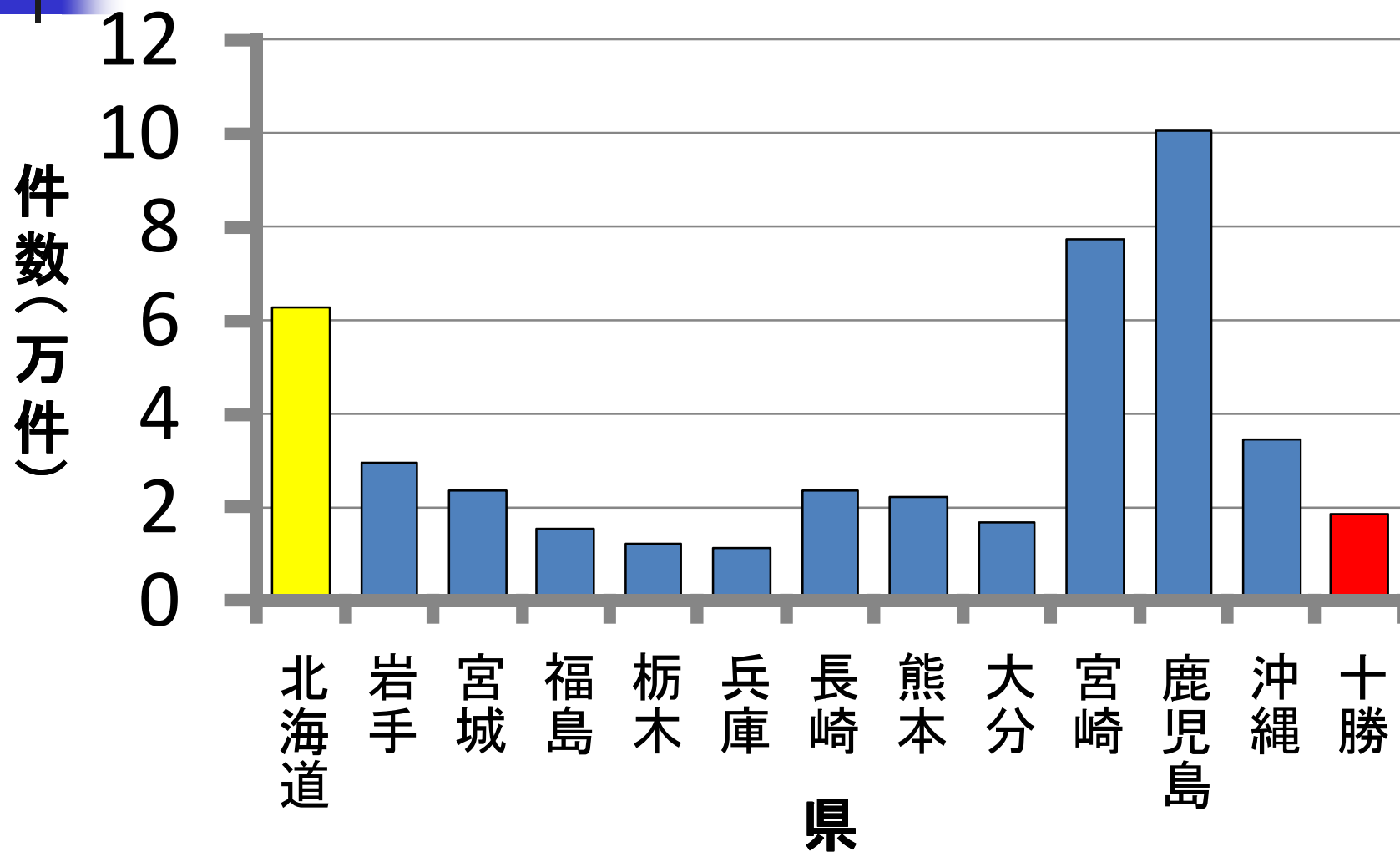
おとふけすずらん和牛

十勝ナイトイ和牛

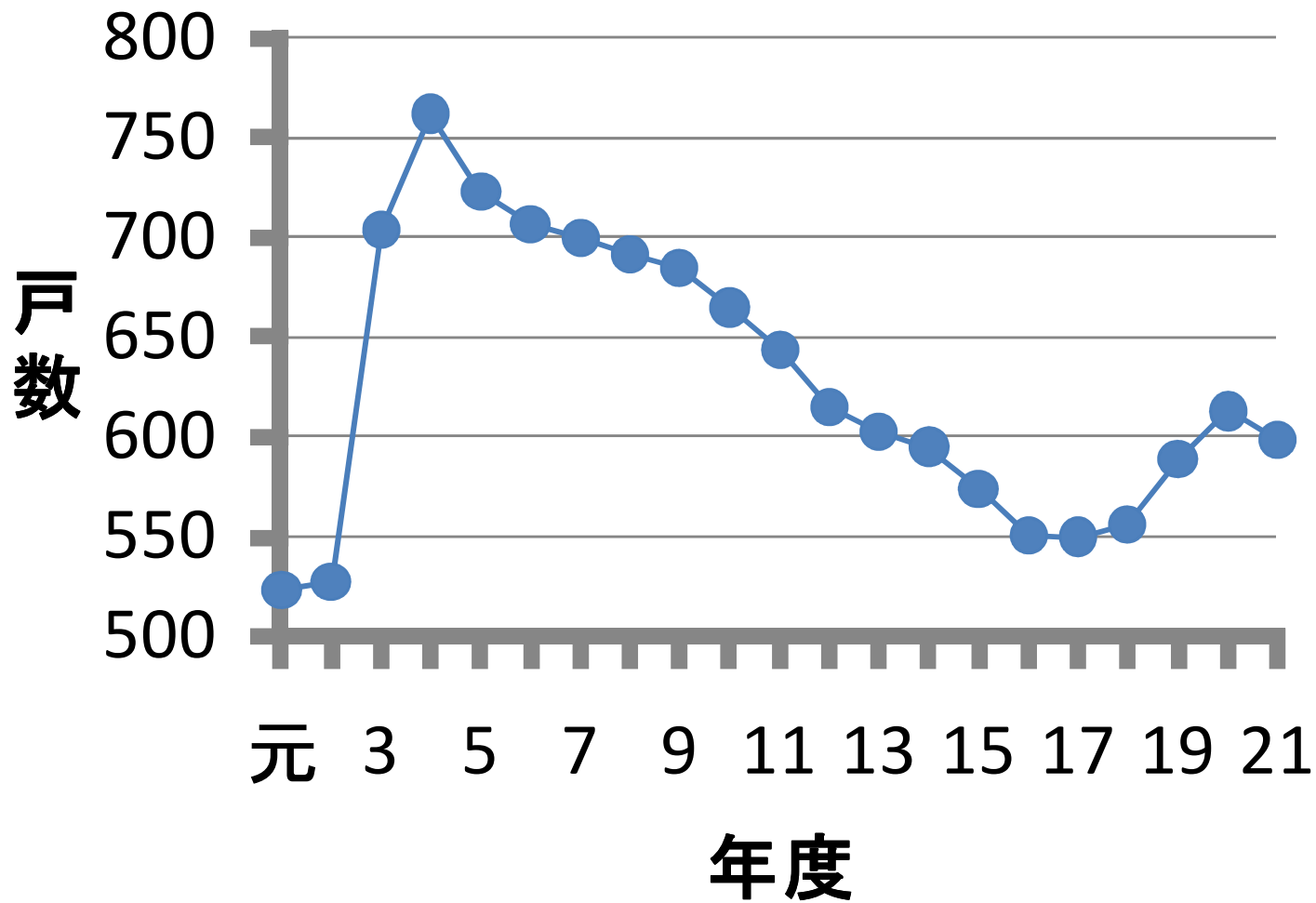
うらほろ和牛

大樹和牛

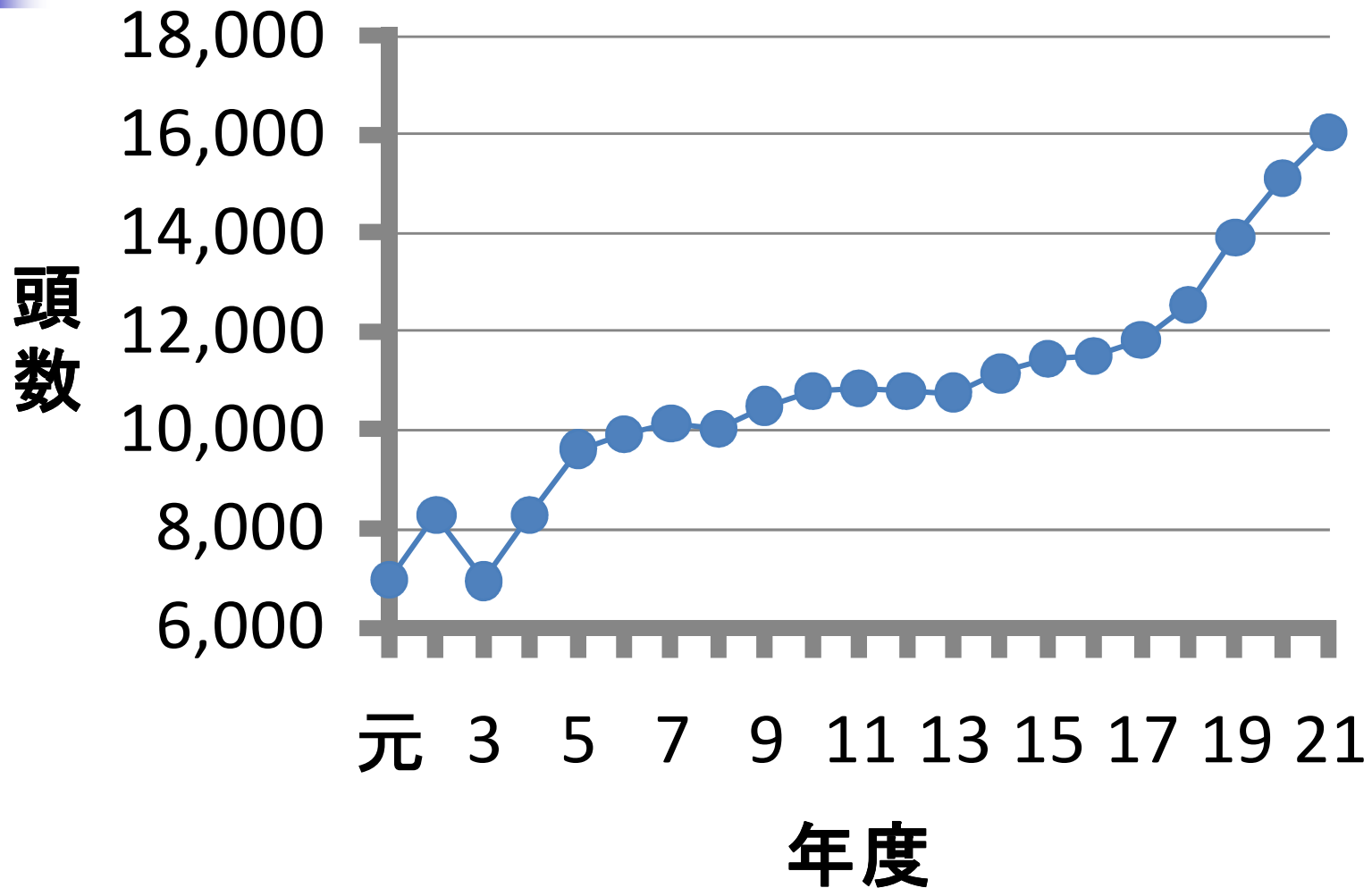
平成21年度子牛登記件数(1万件以上県)



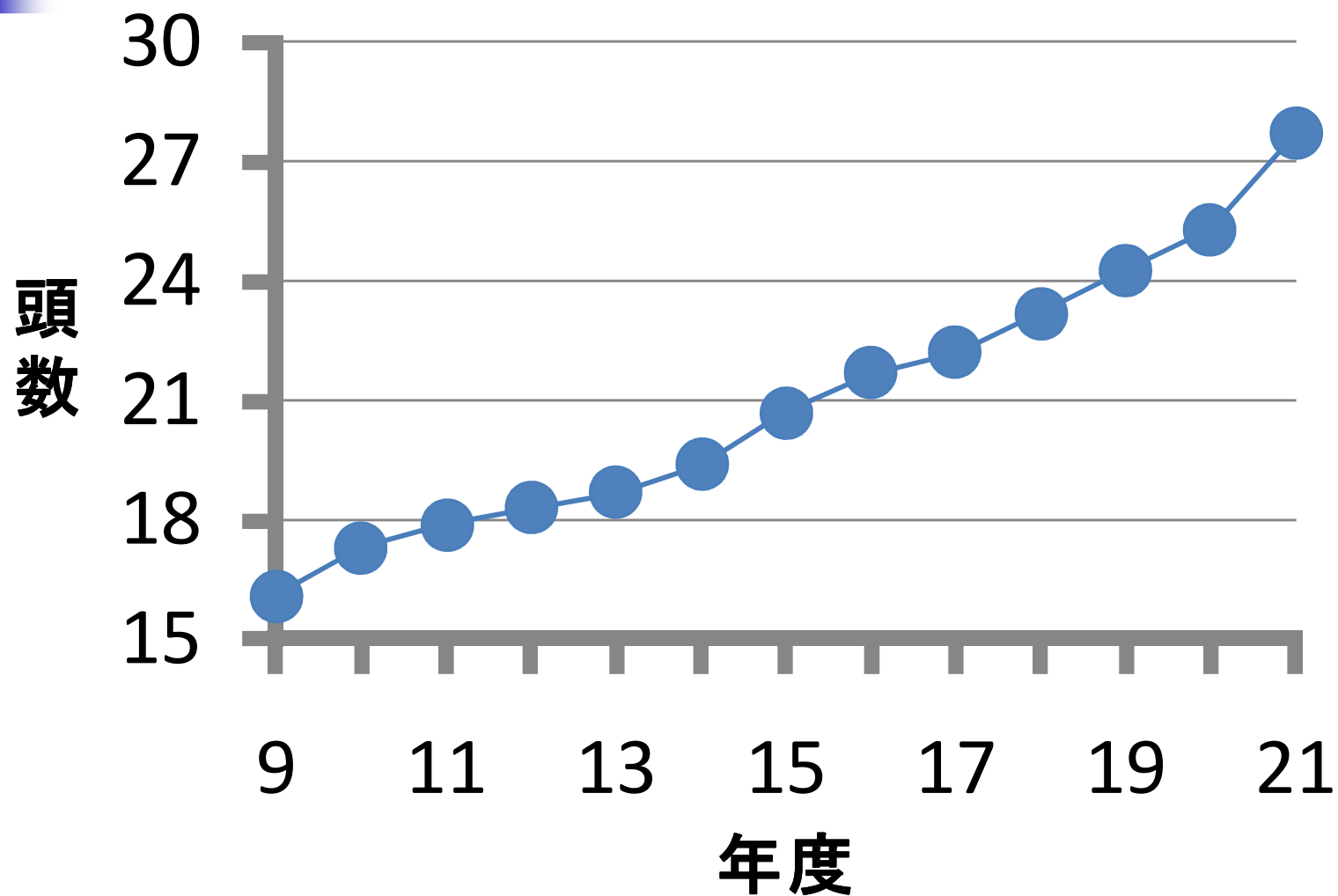
飼養戸数の年度別推移



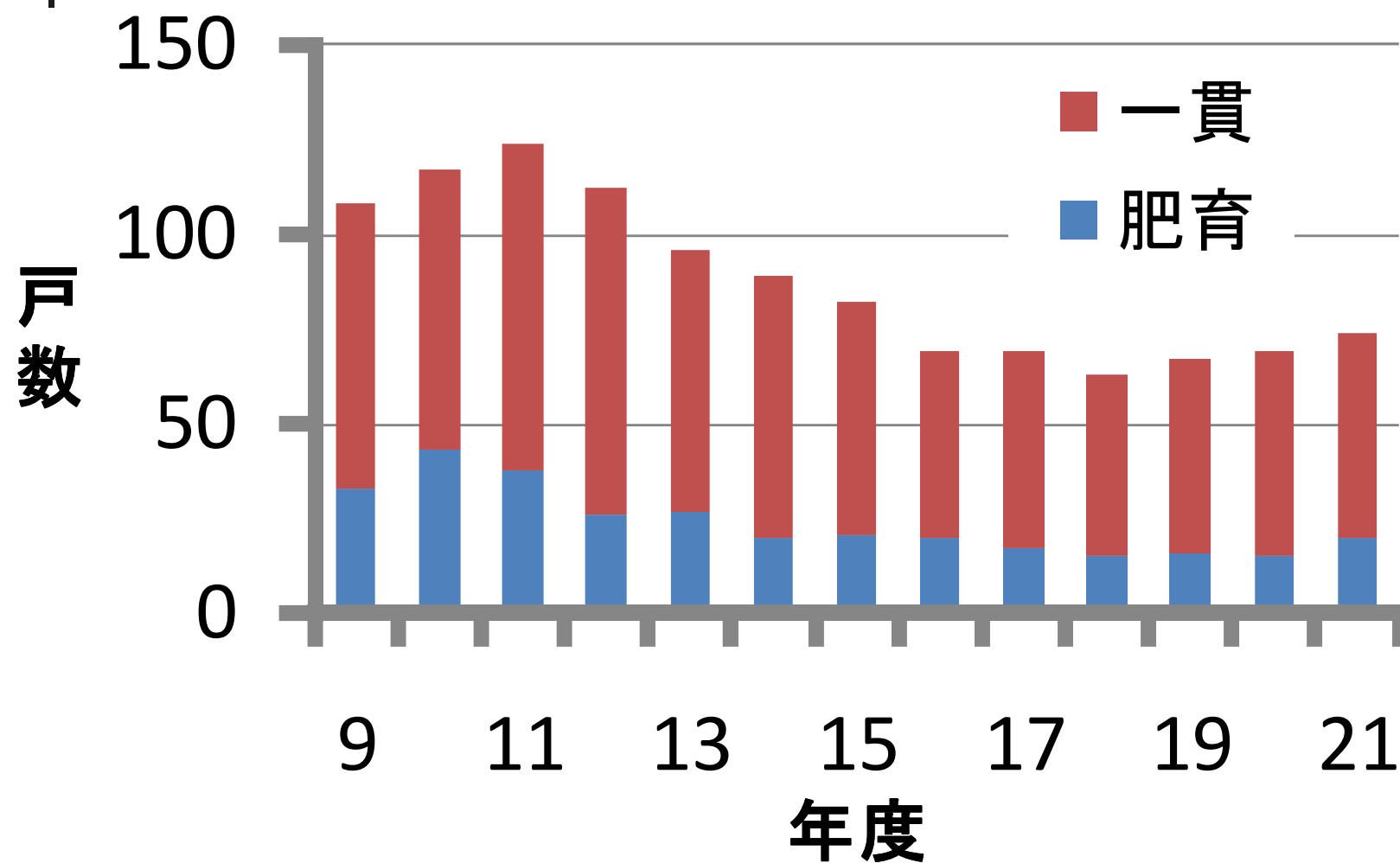
繁殖牛飼養頭数の年度別推移



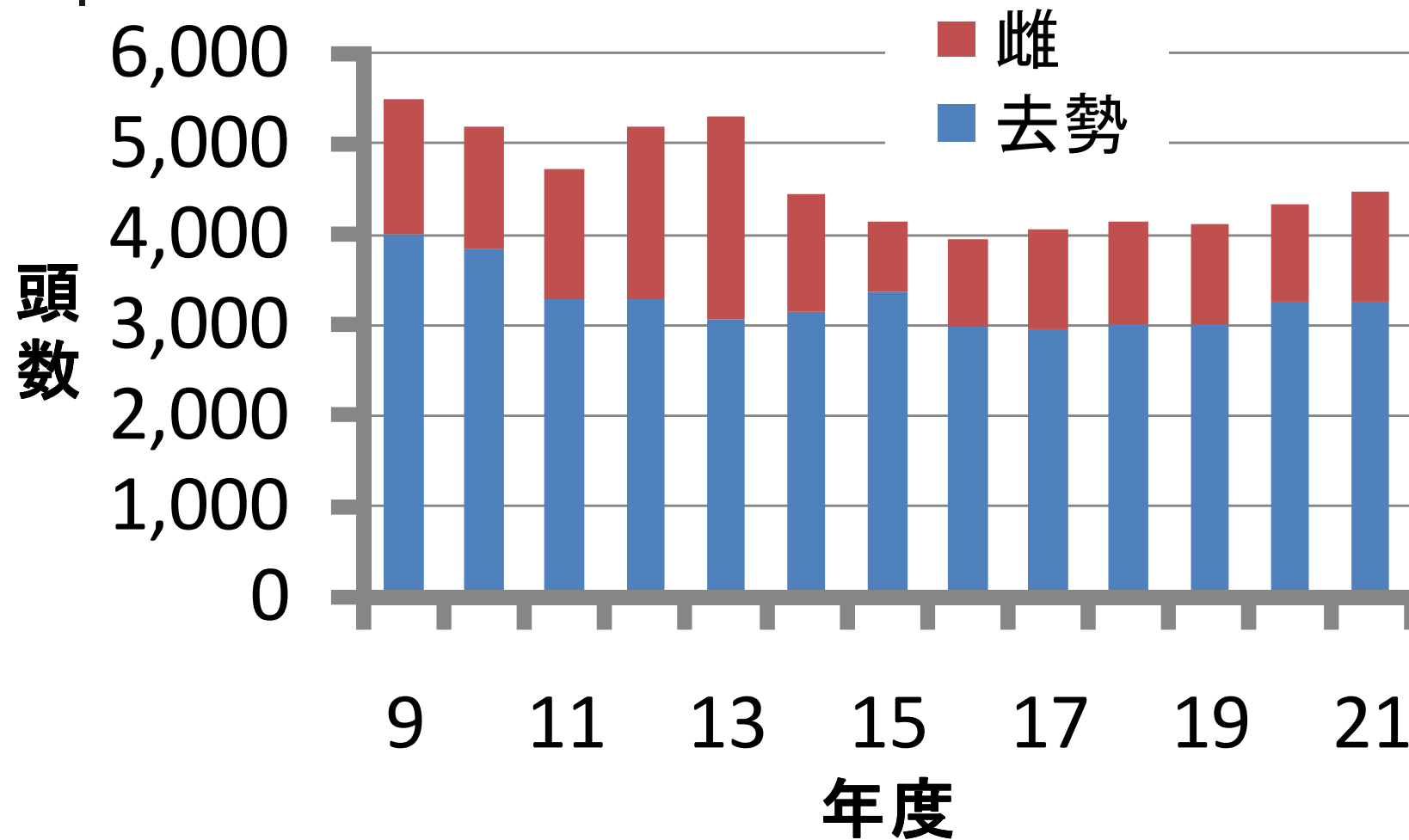
一戸当り繁殖牛 平均飼養頭数の年度別推移



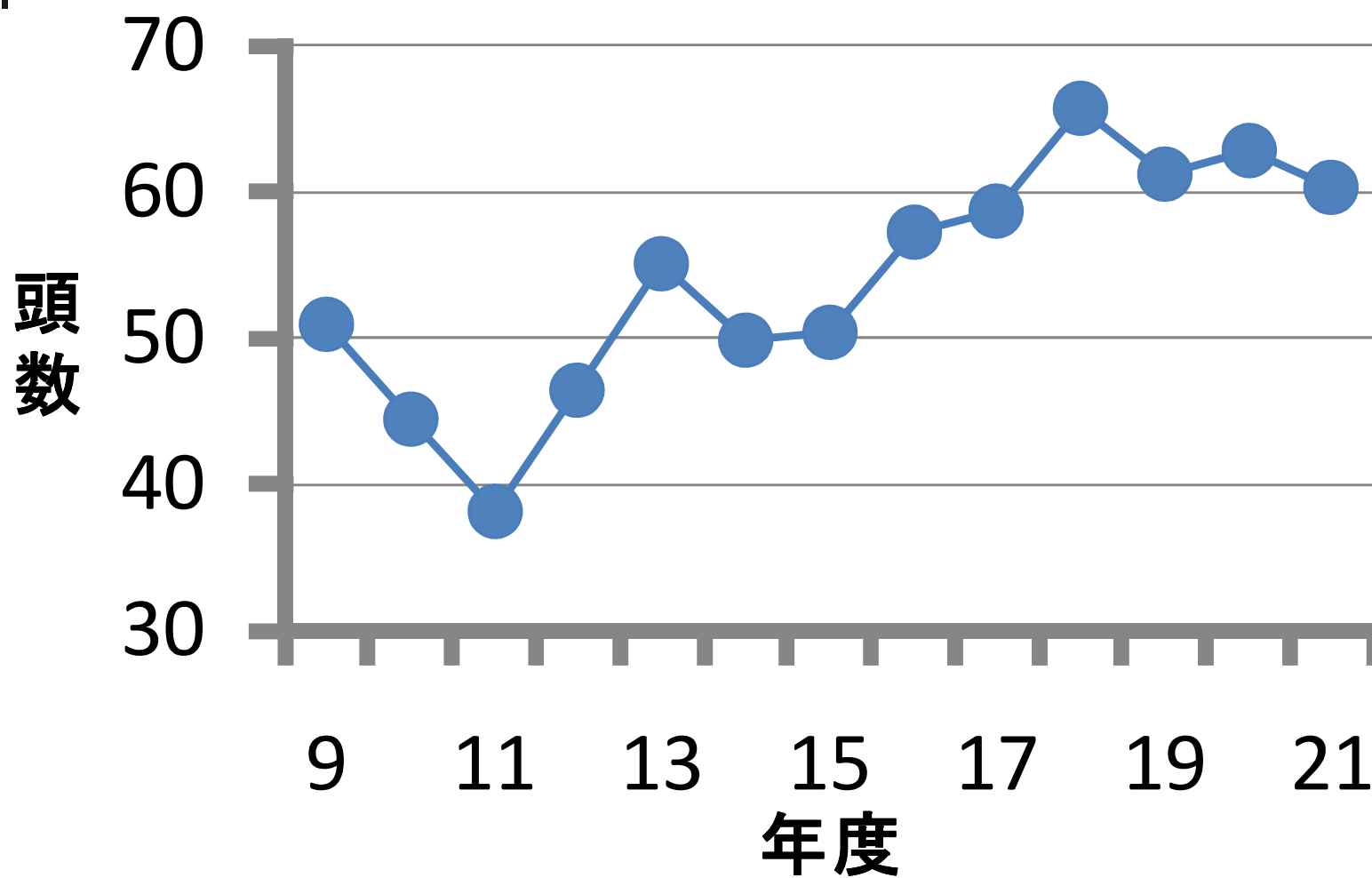
肥育牛飼養戸数の年度別推移



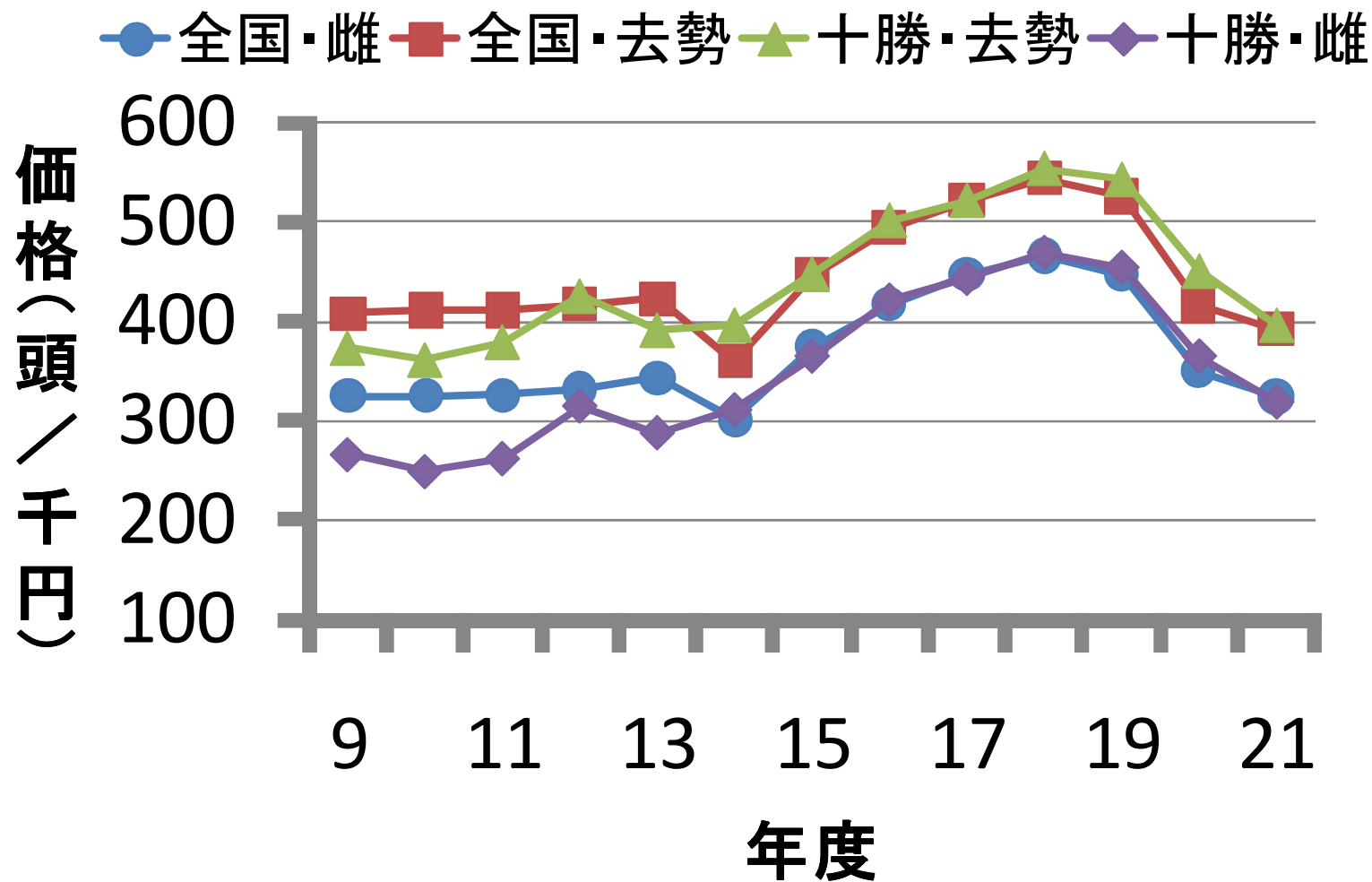
肥育牛飼養頭数の年度別推移



一戸当り肥育牛 平均飼養頭数の年度別推移



黒毛和種素牛価格の年度別推移比較

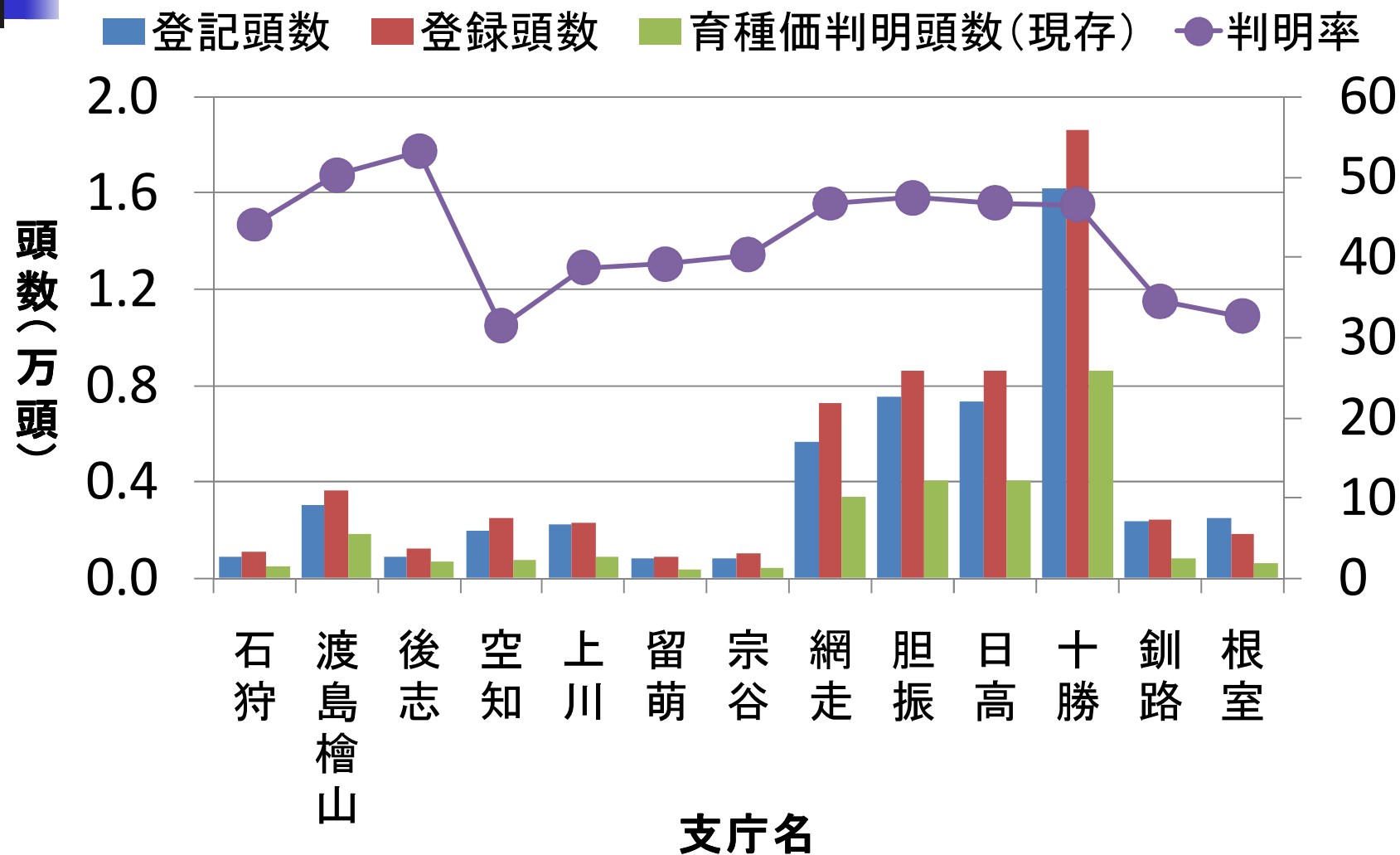


2009黒毛和種市場価格別順位

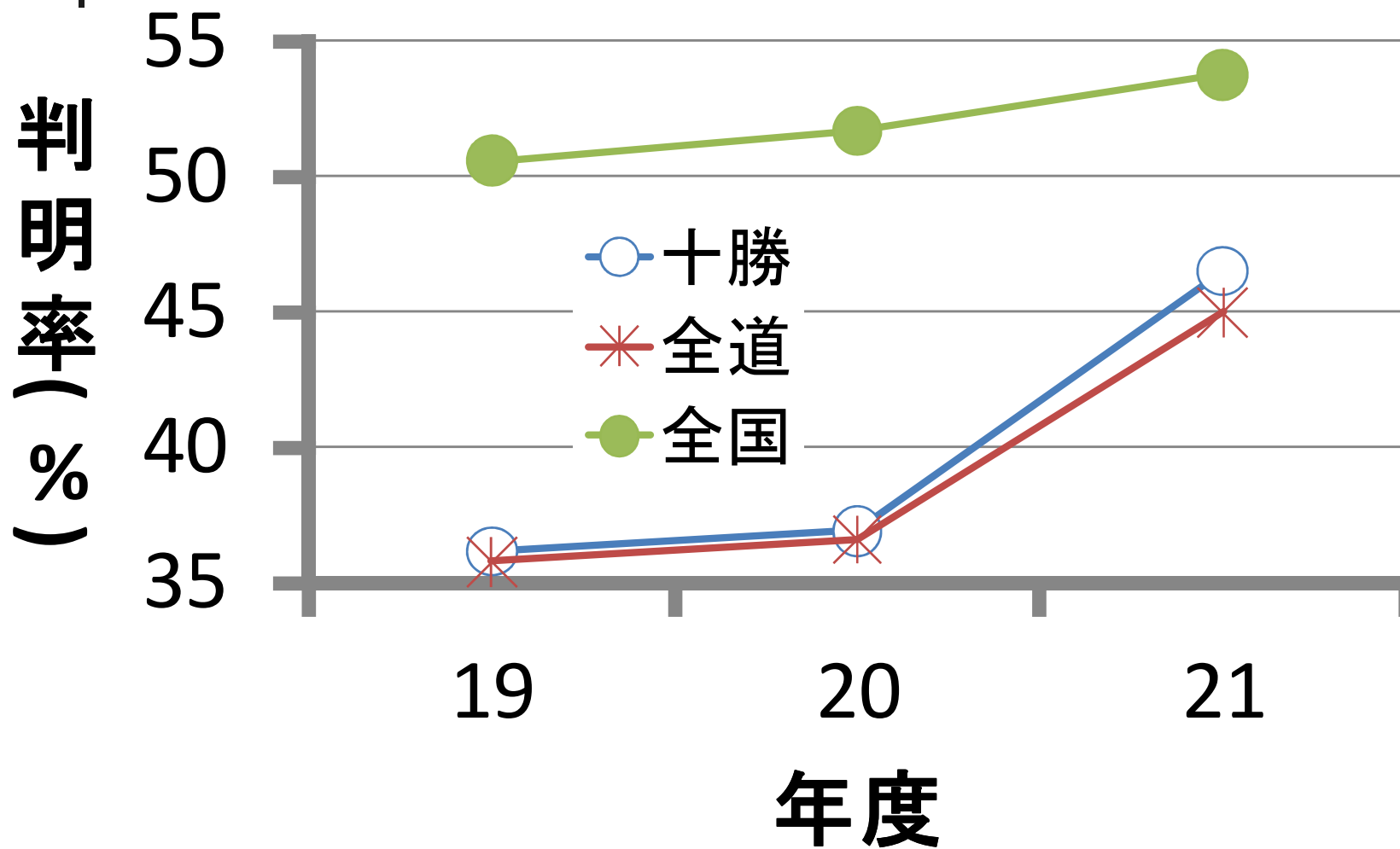
順位	前年 順位	都道 府県	市場名	価格 (千円)	前年 比 (%)
1	1	兵庫	但馬	502	-9.2
2	2	兵庫	淡路	477	-9.1
3	6	岐阜	飛騨家畜流通	468	-4.0
⋮	⋮	⋮	⋮	⋮	⋮
⋮	⋮	⋮	⋮	⋮	⋮
34	37	北海道	木・十勝	356	-12.6
35	48	北海道	木・南北海道	354	-11.5
⋮	⋮	⋮	⋮	⋮	⋮
⋮	⋮	⋮	⋮	⋮	⋮
50	49	山口	山口中央	333	-16.6
平均				359	-13.5

* 日本農業新聞資料より

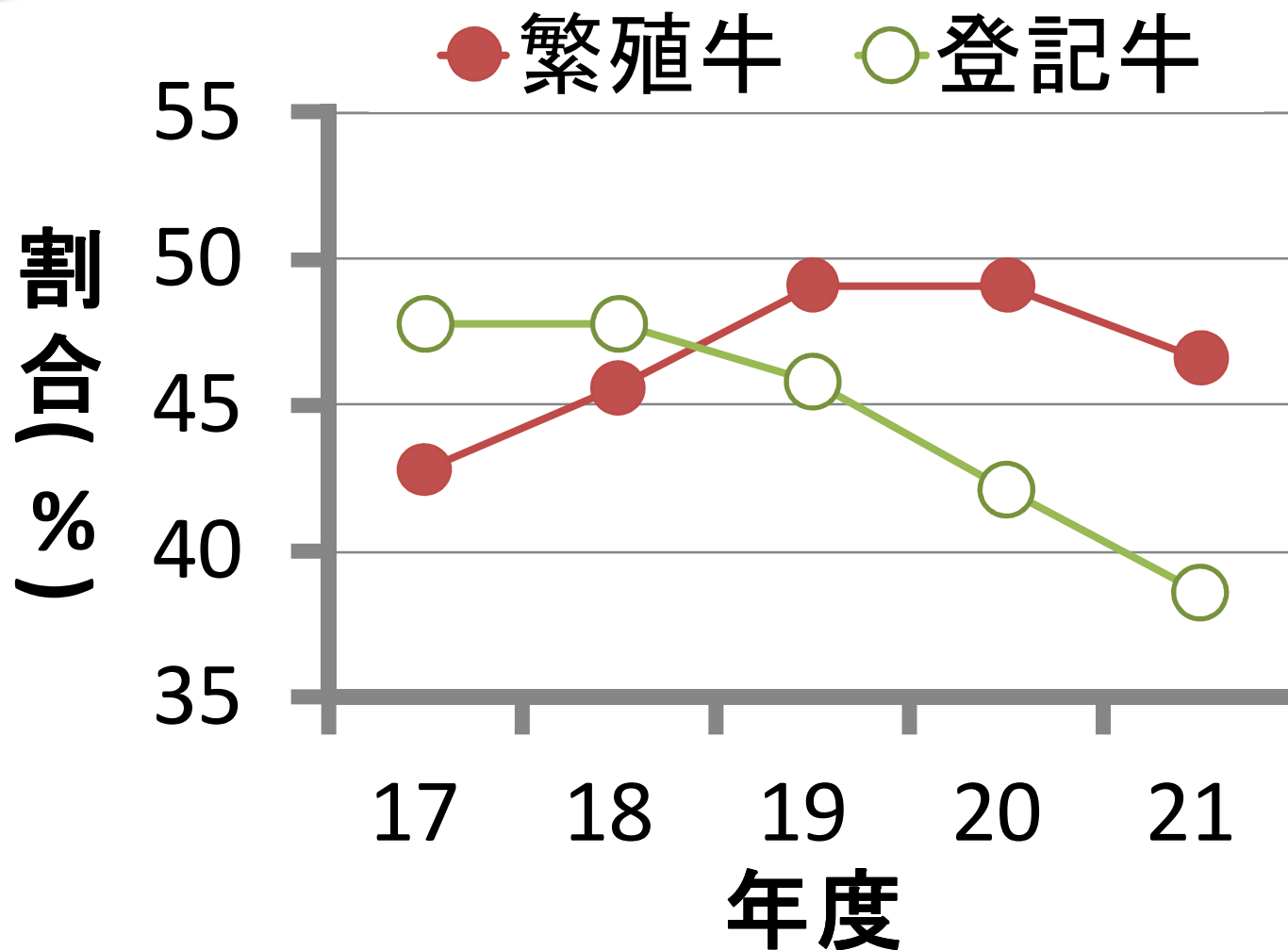
支庁別登記・登録・育種価頭数と 育種価判明率



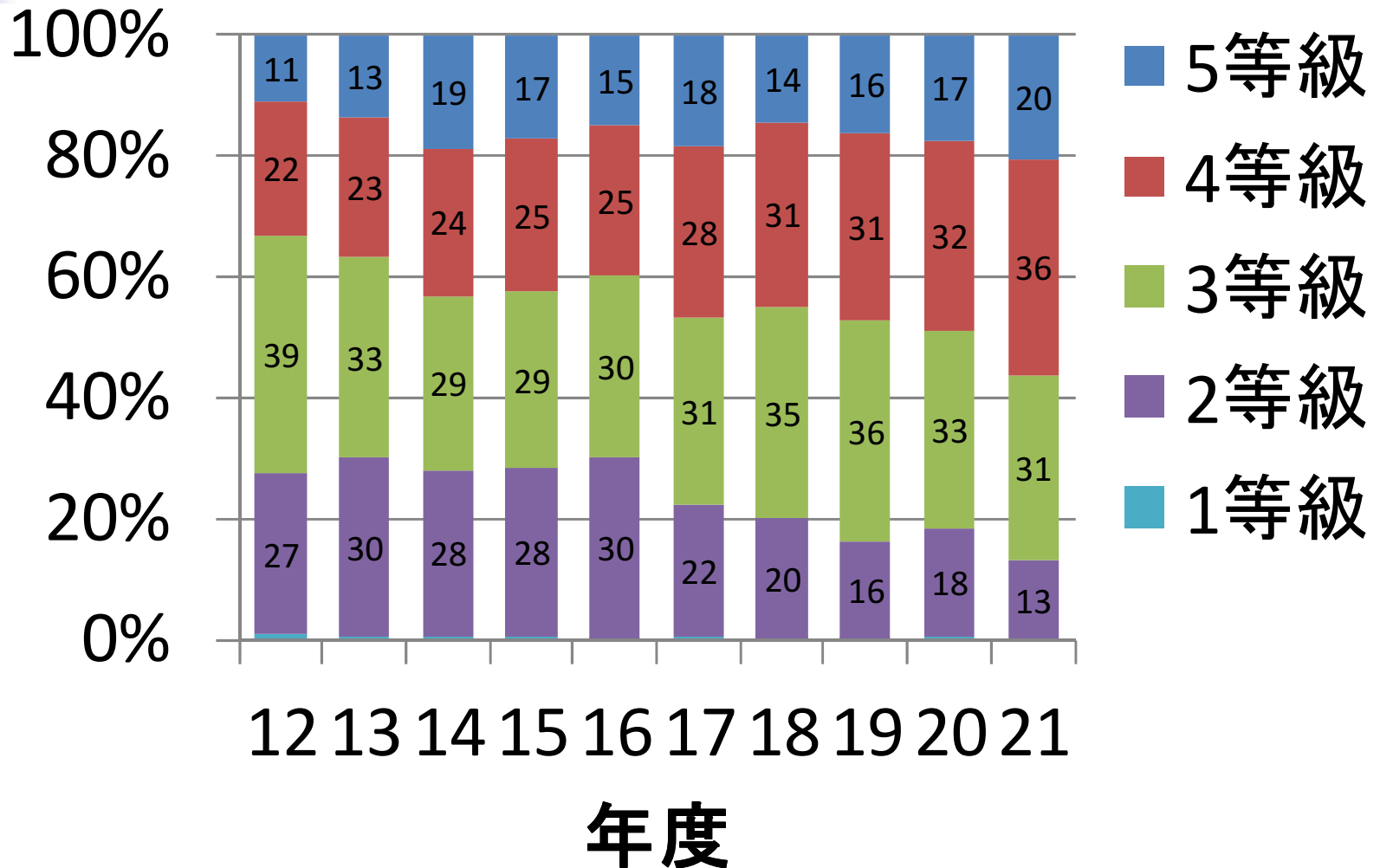
育種価判明率の年度別推移比較



上位5種雄牛割合の年度別推移



和牛枝肉格付割合年次推移(去勢)



和牛枝肉格付割合年次推移(雌)

